

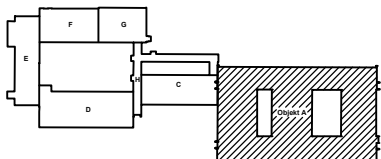
VZDÁLENOSTI PODPOR  
POTRUBÍ PP-R PN20

Ø potrubí (mm)	20°	30°	40°	50°	60°
16	90	85	80	75	70
20	100	95	90	85	80
25	120	115	110	105	100
32	150	145	140	135	130
40	180	175	170	165	160
50	220	215	210	205	200
63	270	265	260	255	250
75	320	315	310	305	300
90	380	375	370	365	360
110	450	445	440	435	430
125	520	515	510	505	500

VÝPIS VODOVODNÍHO POTRUBÍ  
PP-R DN 15 (1/2") PN20 Ø16 x 2,7mm  
PP-R DN 20 (3/4") PN20 Ø20 x 3,4mm  
PP-R DN 25 (1") PN20 Ø25 x 4,2mm  
PP-R DN 32 (1 1/4") PN20 Ø32 x 5,4mm  
PP-R DN 40 (1 1/2") PN20 Ø40 x 6,7mm  
PP-R DN 50 (2") PN20 Ø50 x 8,9mm  
PP-R DN 63 (2 1/2") PN20 Ø63 x 10,3mm

LEGENDA VODOVODU:

- STAVAJÍCÍ ROZVODY STUDENÉ VODY - POKUD NEBUDE KOLDOVAT S NOVÝM ROZVODY, TAK ODPOUT A PONECHAT
- POTRUBNÍ ROZVOD TEPLÉ VODY - STABILNÍ ENKPLASTIK PPR TRUBKY PN20 S NÁLEPKOVOU PĚNOVOU IZOLACÍ 15mm
- POTRUBNÍ ROZVOD CÍRKLAČNÍ VODY - STABILNÍ ENKPLASTIK PPR TRUBKY PN20 S NÁLEPKOVOU PĚNOVOU IZOLACÍ 15mm
- UMYVACÍLO - STAVAJÍCÍ
- K - KLOZETOVÁ MISA - STAVAJÍCÍ
- S - SPRCHA - STAVAJÍCÍ
- V - VÝEVKA - STAVAJÍCÍ
- P - PRÁČÍ - STAVAJÍCÍ
- KD - KUCHYŇSKÝ DŘEZ - STAVAJÍCÍ
- M - MYČKA NADOBÍ - STAVAJÍCÍ
- AP - AUTOMATICKÁ PRÁČKA - STAVAJÍCÍ
- EOV - ELEKTRICKÝ OHŘÍVAČ VODY - STAVAJÍCÍ
- KK - KULOVÝ KOLDOVAT
- COUČENÍ POTRUBÍ STOLPÁK SPOJE KONKUR KONSTRUKCI DO HORNÍHO PODLAŽÍ
- COUČENÍ POTRUBÍ KLESÁK SPOJE KONKUR KONSTRUKCI DO SPONČNÉHO PODLAŽÍ NEBO ZEMĚDO



SCHEMA OBJEKTU ZŠ KOPERNIKOVA

Autorizoval:	Roman Brzek	PROJEKT, ROZPOČET, PBR
Vypracoval:	Jitka Dvořáčková	IC: 88529008
Investor/stavebník:	Statutární město Teplice, Náměstí svobody 2, 415 95 Teplice	tel: 605 569 763, 604 408 128 projekt.staveb@seznam.cz
Místo stavby:	ZŠ Kopernikova, Teplice, poz. parc. č.1728/18 a 1728/12 k.ú. Teplice	Formát: 12x A4
Název stavby:	Teplice – ZŠ Kopernikova – Rekonstrukce ZTI	Číslo: 05
D.1.4 – Technická prošetření staveb	Výkres: PÚDORYS.NP – PAVILON A	Datum: 05/2025
D.1.4.b) Výkresová část		Mapka: 1 : 100
		Vyhodnocení číslo: 1
		Č. výkresu: D.1.4.02